

Septembre/Octobre 2022

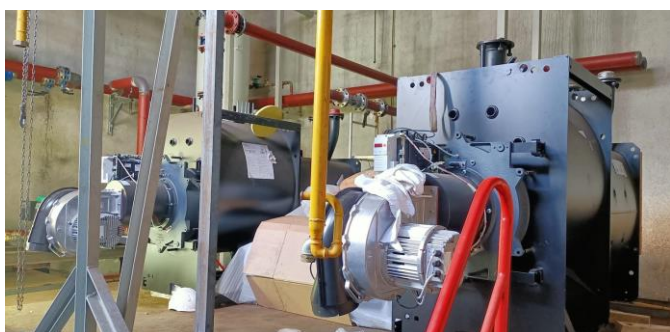


Avancement des travaux

Ascenseurs : les premiers appareils sont en cours de montage au 6 place Monet et 11 place Renoir.

L'isolation thermique est terminée du 02 au 12 rue Cézanne et se poursuit du 11 au 14 place Renoir. (photos)

L'installation des modules thermiques d'appartement (MTA) se poursuit et deux chaudières neuves ont été installées dans la chaufferie collective. Elles vont servir pour le démarrage du chauffage, mi-octobre.



Des travaux qui vont continuer cet automne

Les éléments béton pour les ascenseurs et les celliers continuent d'être montés.

Ceux du 14 place Renoir sont totalement finis, avec des bardages en bois sur les côtés.

Les nouveaux balcons

Les balcons ont une structure métallique solidaire sur toute la hauteur du bâtiment. Cet ensemble est maintenu à l'aide de plusieurs poutres métalliques fixées en toiture.

Les travaux de balcons débutent fin septembre

Pour toute question ou réclamation liée aux travaux, le bureau d'information du chantier situé 7 place Monet est là pour vous accueillir de 15h à 18h20, apporter les réponses et vous proposer un rendez-vous. Ex : ouverture des celliers, manivelles, stores occultants et embellissement des logements.



Nous restons également joignables par téléphone au **07 66 81 07 72**

Installation des MTA et réglage des températures

Dans les logements où un MTA est déjà installé, des interventions auront lieu pour que les nouveaux radiateurs soient pilotés avec le thermostat et les robinets thermostatiques. Les chauffe-eaux pourront alors être démontés.

Dans les logements où le MTA resterait à poser après le démarrage du chauffage, les radiateurs et le chauffe-eau seront conservés provisoirement jusqu'à l'installation et la mise en service du MTA.



Qu'est-ce qu'un MTA ? Les Modules Thermiques d'Appartement (MTA) permettent une distribution de chauffage et d'eau chaude indépendante dans chaque appartement.

Des outils pour régler la température de votre logement

- Le **thermostat programmable** qui se trouve dans l'entrée du séjour vous permettra de régler la température du séjour-salon.
- Les **robinets thermostatiques** posés sur les radiateurs des autres pièces, permettent de régler la température de chaque pièce concernée.



Le thermostat programmable



Le robinet thermostatique

VMC et installation électrique

Mise en fonctionnement des nouvelles ventilations (VMC)



Les bouches d'extraction

Le cordon présent sur la bouche d'extraction des WC (photo de droite) permet d'évacuer plus rapidement les odeurs.

Caisson de VMC sur le toit-terrasse. Son rôle est de renouveler l'air en permanence, ce qui évite la formation de moisissures.



Le raccordement électrique définitif dans la cuisine

Les interventions de raccordement définitif de l'électricité de chaque logement seront programmées par ENEDIS. Vous en serez tenus informés.

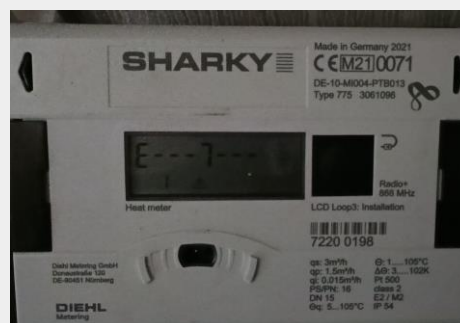
Les plaquistes, jointeurs et peintres pourront alors finir le mur de votre cuisine.

Individualisation des charges d'eau froide et de chaleur

Elle sera faite une fois les compteurs mis en place. Ces compteurs seront posés par un prestataire de Patrimoine. Le compteur de chaleur sera télérelevé : le technicien n'aura pas besoin d'accéder au logement pour noter l'index du compteur.




Le **compteur d'eau froide** sera dans le **WC** ou la **cuisine** (une manchette est représentée ci-dessus).



Le **compteur de chaleur** sera dans le **MTA**. Il mesurera la chaleur consommée pour le chauffage et pour l'eau chaude sanitaire.

Ateliers sur les économies d'énergie et l'utilisation des nouveaux équipements

L'éco guide d'utilisation des nouveaux équipements sera remis à l'ensemble des locataires à l'automne. Il contiendra des conseils pour faire des économies d'énergie.

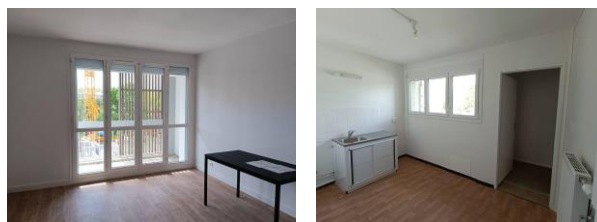
 Il y aura aussi des conseils d'entretien de ces équipements.

Prochaine visite du logement témoin

Venez découvrir le logement témoin qui vous donne une idée de votre futur appartement (après travaux).

Inscrivez-vous en vous rendant au bureau d'information du chantier ou en nous contactant au 07 66 81 07 72.

Prochaines visites les 23 et 30 septembre 17h



« Ateliers Faire ensemble et par soi-même »



Vous êtes invité à participer aux rencontres « Faire ensemble et par soi-même » pour s'épanouir et faire des économies d'énergie tout en améliorant son quotidien.

Ces ateliers gratuits et ouverts à tous se déroulent au local d'information des travaux – 7 place Monet - par petit groupe de 5 personnes ou bien en extérieur.

Appelez-nous pour participer à ces moments où l'on trouve du plaisir à faire ensemble tout en échangeant sur des sujets du quotidien qui ont un impact sur la qualité de vie.

AGENDA DES ATELIERS



07 66 81 07 72

Pensez à réserver !

Utiliser les compteurs communicants

Suivre ses consommations pour mieux identifier les pistes d'économies

17h

lundi 26 septembre et
lundi 17 octobre

Économies d'électricité

Observez, mesurez et répondez aux défis

17h

tous les jeudis de
septembre

Économies de chauffage et d'eau

Gérer son confort thermique et maîtriser ses consommations de chauffage et d'eau

17h

tous les vendredis de
septembre