

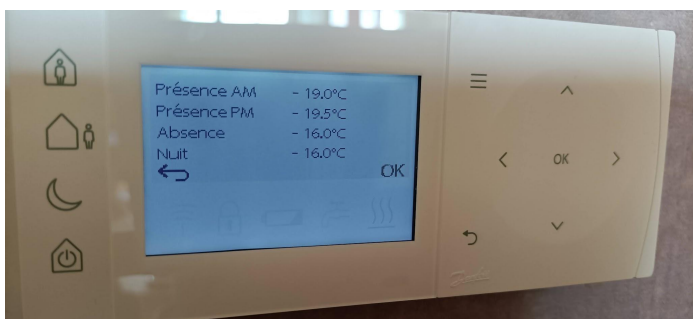
La préfabrication des celliers est achevée

La grue située place Renoir depuis 8 mois a rempli sa mission pour la préfabrication des modules celliers et ascenseurs.

Vendredi 14 octobre les grutiers l'ont repliée, libérant ainsi l'emprise chantier devant les 13 et 14 place Renoir.

Avec le retrait de la grue, la livraison des nouveaux balcons devient possible.

Ces balcons seront posés fin novembre au 1 rue Van Gogh, puis au 14 et 13 place Renoir. Côté Monet, les balcons débiteront par le 2 puis le 6 et 8 rue Cézanne.



Confort et économie d'énergie

Avant l'apparition des températures hivernales, familiarisez-vous à l'utilisation de votre nouveau thermostat programmable.

Vous pouvez désormais définir jusqu'à quatre températures de consigne et personnaliser votre programme hebdomadaire.

Pour toute question ou réclamation liée aux **travaux et au chauffage**, le bureau d'information du chantier situé 7 place Monet est là pour vous accueillir de 15h à 18h20, apporter les réponses et vous proposer un rendez-vous.

Une aide à la prise en main est proposée dans l'agenda en dernière page.

Nous restons également joignables

par téléphone au **07 66 81 07 72**

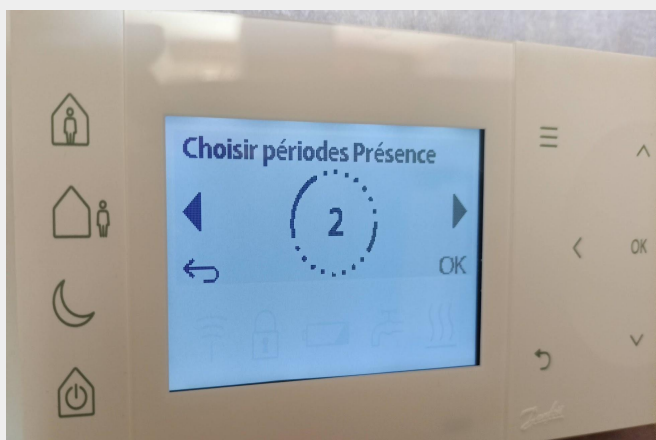


Isolation, chauffage et confort thermique : ce qui est nouveau

L'importante isolation thermique de la toiture et des façades améliore considérablement le maintien d'une température homogène et stable dans chaque pièce du logement, près des murs et au centre de la pièce.



Possibilité de régler précisément son chauffage



Le **thermostat programmable** qui se trouve dans l'entrée du séjour vous permet de régler quatre températures de consigne du séjour-salon selon vos activités :

- pendant votre présence en journée,
- lors de vos absences en journée,
- quand vous dormez,
- et pendant vos vacances.



Cette touche permet d'éteindre le chauffage au printemps tout en assurant une protection contre le gel.



Les **robinets thermostatiques** posés sur les radiateurs des autres pièces permettent de régler la température de chaque pièce concernée.

La position 3 correspond à 19°C
La position 2 correspond à 16°C



Cette position permet de couper le chauffage dans une pièce tout en assurant une protection contre le gel.

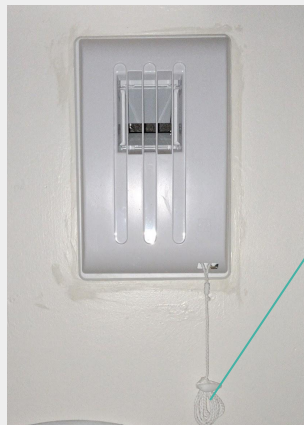
Pour toute question sur votre chauffage appelez nous **07 66 81 07 72**

Retrait des chauffe-eau et mise en service de la ventilation VMC

Les interventions de raccordement définitif de l'électricité de chaque logement seront programmées par ENEDIS. Elles ont débuté place Renoir.

Vous serez tenu informé du jour d'intervention d'ENEDIS dans votre immeuble.

Le plaquiste pourra alors finir le mur de votre cuisine.



Le retrait de votre ancien chauffe-eau, ainsi que celui des autres appartements de votre immeuble va libérer le conduit pour la ventilation exclusivement.

Avec la pose de la bouche d'extraction en cuisine, **la ventilation mécanique contrôlée VMC sera mise en service et son réglage en toiture va être ajusté pour assurer un air sain 24h/24h dans votre appartement.**

La bouche d'extraction de la VMC munie d'un cordon permet d'activer un débit de renouvellement d'air plus fort pour évacuer humidité et odeurs.

Son débit revient à la normale automatiquement après 20 minutes.

Individualisation des charges d'eau froide et des charges de chaleur pour le chauffage et l'eau chaude

Ces nouveaux compteurs sont posés dans les appartements par Proxhydro. Il s'agit de compteurs télérelevés : le technicien n'aura plus besoin d'accéder au logement pour noter l'index des compteurs.

Les charges d'eau froide et de chaleur seront individualisées dès que tous les appartements de la résidence seront équipés de ces deux compteurs au plus tard en juillet 2023.

Partagez vos astuces et découvrez en d'autres pour maîtriser les consommations d'énergie : participez en famille ou avec vos voisins à l'atelier-jeu Eco Home.



Ateliers sur les économies d'énergie et l'utilisation des nouveaux équipements

Vous avez une question concernant votre chauffage ou l'eau chaude depuis la nouvelle installation ? Prenez contact avec nous au :



07 66 81 07 72



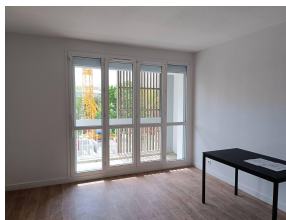
Téléchargez la notice d'utilisation du thermostat sur votre téléphone <https://noncesse.neoresidence.info>

Prochaine visite du logement témoin

Venez découvrir le logement témoin qui vous donne une idée de votre futur appartement (après travaux).

Inscrivez-vous en vous rendant au bureau d'information du chantier ou en nous contactant au 07 66 81 07 72.

Prochaines visites les vendredis 25 novembre et 9 décembre à 17h



Aide à la prise en main du thermostat programmable



Vous êtes invité à participer aux rencontres : "Prise en main du thermostat programmable".

Ces ateliers gratuits et ouverts à tous se déroulent au local d'information des travaux – 7 place Monet - par petit groupe de 4 personnes et dans les halls des immeubles suivant l'agenda ci-dessous.

AGENDA DES ATELIERS

Formation : prise en main du thermostat programmable atelier dans votre hall ou proche du vôtre

au local
NONCESSE INFO
7 place Monet
**tous les jours
à 17h et à 18h**
(sauf WE et jour
férié)
sur inscription

3 place Renoir
mer. 2 novembre à 16h
-
6 place Renoir
jeudi 3 novembre à 16h
-
10 place Renoir
ven. 4 novembre à 16h

14 place Renoir
lundi 7 novembre à 16h
-
1 place Monet
mardi 8 novembre à 16h
-
16 rue Cézanne
mer. 9 novembre à 16h

8 rue Cézanne
jeudi 10 novembre à 16h
-
2 rue Cézanne
lundi 14 novembre à 16h
-
2 passage Derain
mardi 15 novembre à 16h